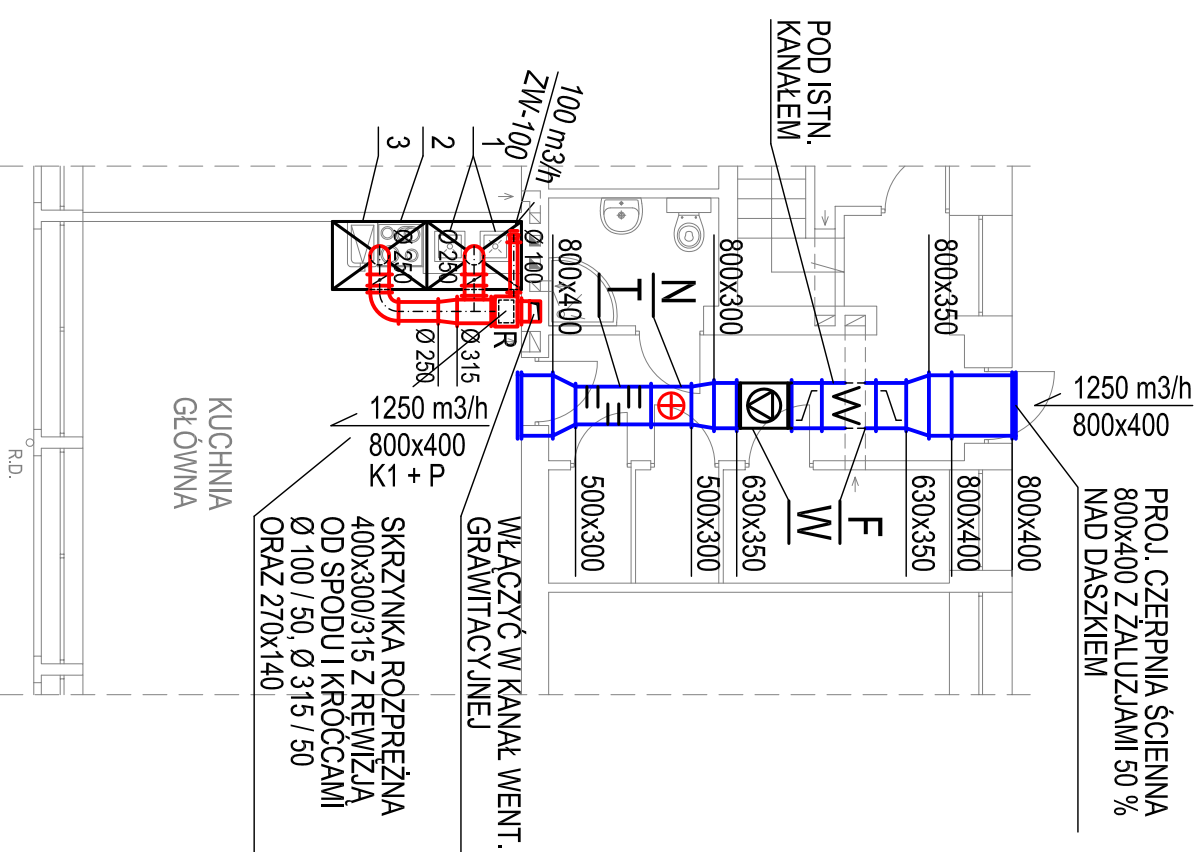
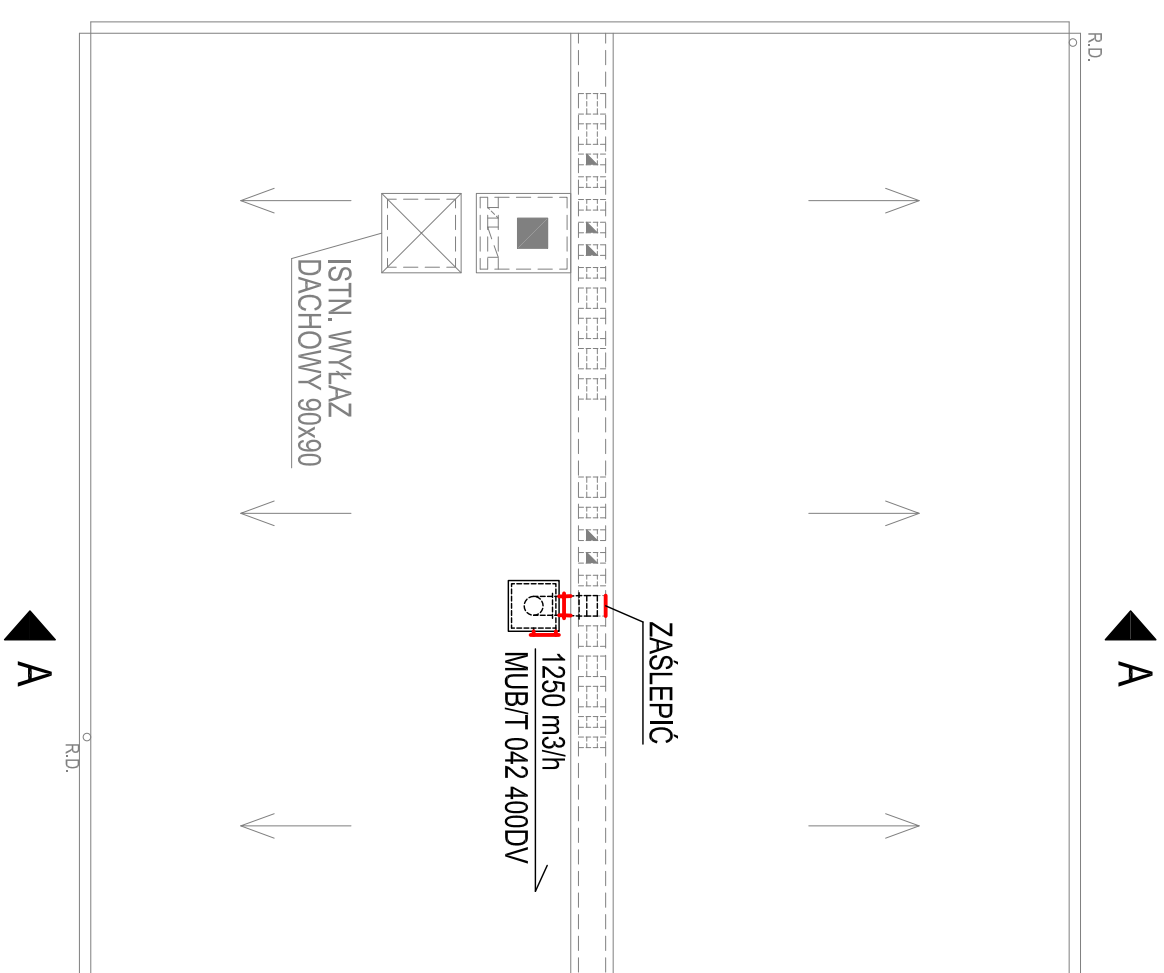


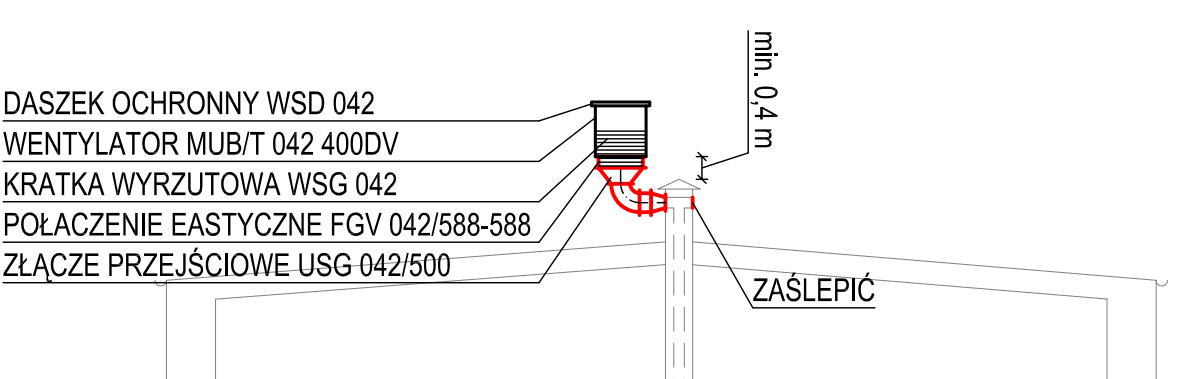
RZUT PARTERU



RZUT DACHU




PRZEKRÓJ A - A



OZNACZENIA

- PROJ. KANAŁY NAWIEWNE
- PROJ. KANAŁY WYWIEWNE
- F** FILTR DFR-60/35 Z WKŁADEM KLASY EU 5
- W** WENTYLATOR NAWIEWNY IRAB/4 - 315 A
- N** NAGRZEWNICA ELEKTRYCZNA RH-50/30-180
- T** TŁUMIK AKUSTYCZNY RCS-50/30

JEDNOSTKA PROJEKTOWA:  SŁOWACKIEGO 32 / 36 LOK. 2 01-634 WARSZAWA 0-501-174-274 (22) 258-31-00		
INWESTYCJA: DOPosażenie pomieszczenia kuchni głównej zaplecza gastronomicznego w OKAP NAD TRZONEM TERMICZNYM		
INWESTOR: ZESPÓŁ SZKÓŁ SPECJALNYCH NR 92 02-353 WARSZAWA, ul. SZCZĘŚLIWICKA 45/47		
BRANŻA: SANITARNA		
FAZA: PROJEKT BUDOWLANY		
NAZWA RYSUNKU: INSTALACJA WENTYLACJI MECHANICZNEJ RZUT PARTERU, DACHU I PRZEKRÓJ A - A		
PROJEKTOWAŁ: mgr inż. ANDŻELIKA BERNAKIEWICZ UPR. NR: MAZI0166/POOS/05	PODPIS:	
SPRAWDZAŁY: mgr inż. PIOTR KOKPA UPR. NR: MAZI0167/POOS/05	PODPIS:	
OPRACOWAŁ: mgr inż. ANNA POZYCZKA	PODPIS:	
DATA: 01.2012	SKALA: 1:100	NR RYS.: W - 1